

## По вопросам продаж и поддержки обращайтесь:

Архангельск (8182)63-90-72  
Астана (7172)727-132  
Белгород (4722)40-23-64  
Брянск (4832)59-03-52  
Владивосток (423)249-28-31  
Волгоград (844)278-03-48  
Вологда (8172)26-41-59  
Воронеж (473)204-51-73  
Екатеринбург (343)384-55-89  
Иваново (4932)77-34-06  
Ижевск (3412)26-03-58  
Казань (843)206-01-48  
Калининград (4012)72-03-81  
Калуга (4842)92-23-67  
Кемерово (3842)65-04-62  
Киров (8332)68-02-04

Краснодар (861)203-40-90  
Красноярск (391)204-63-61  
Курск (4712)77-13-04  
Липецк (4742)52-20-81  
Магнитогорск (3519)55-03-13  
Москва (495)268-04-70  
Мурманск (8152)59-64-93  
Набережные Челны (8552)20-53-41  
Нижний Новгород (831)429-08-12  
Новокузнецк (3843)20-46-81  
Новосибирск (383)227-86-73  
Орел (4862)44-53-42  
Оренбург (3532)37-68-04  
Пенза (8412)22-31-16  
Пермь (342)205-81-47  
Ростов-на-Дону (863)308-18-15

Рязань (4912)46-61-64  
Самара (846)206-03-16  
Санкт-Петербург (812)309-46-40  
Саратов (845)249-38-78  
Смоленск (4812)29-41-54  
Сочи (862)225-72-31  
Ставрополь (8652)20-65-13  
Тверь (4822)63-31-35  
Томск (3822)98-41-53  
Тула (4872)74-02-29  
Тюмень (3452)66-21-18  
Ульяновск (8422)24-23-59  
Уфа (347)229-48-12  
Челябинск (351)202-03-61  
Череповец (8202)49-02-64  
Ярославль (4852)69-52-93

**Единый адрес:** [ctb@nt-rt.ru](mailto:ctb@nt-rt.ru) **Веб-сайт:** [www.combelt.nt-rt.ru](http://www.combelt.nt-rt.ru)

## Резиновые ленты для шлифовальных станков COMBELT. Технические характеристики

В процессе производства ДВП, фанеры, ламината, паркетной доски и т. п., деревянные изделия подвергаются полировке, калибровке и отделке кантов. Эти операции предъявляют повышенные требования к прочности и абразивоустойчивости резиновых лент, установленных на шлифовально-калибровочных станках.

Именно поэтому на данных участках используются специальные бесшовные резиновые ленты, обладающие следующими характеристиками:

Одинаковая толщина и прочность по всей длине ленты благодаря отсутствию стыка.

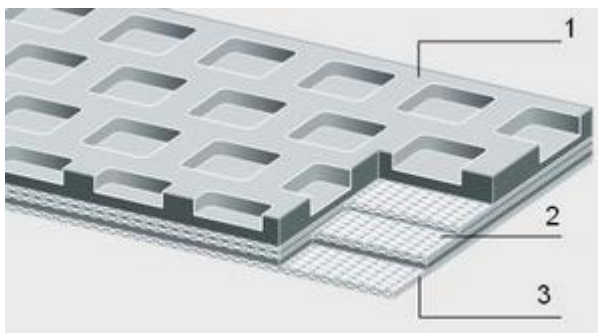
Исключительно прямолинейный пробег ленты даже если соотношение длины к ширине ? 1

Повышенная пластичность, позволяющая лентам работать на шкивах минимального диаметра

Максимальное соблюдение плоскости ленты под рабочими нагрузками

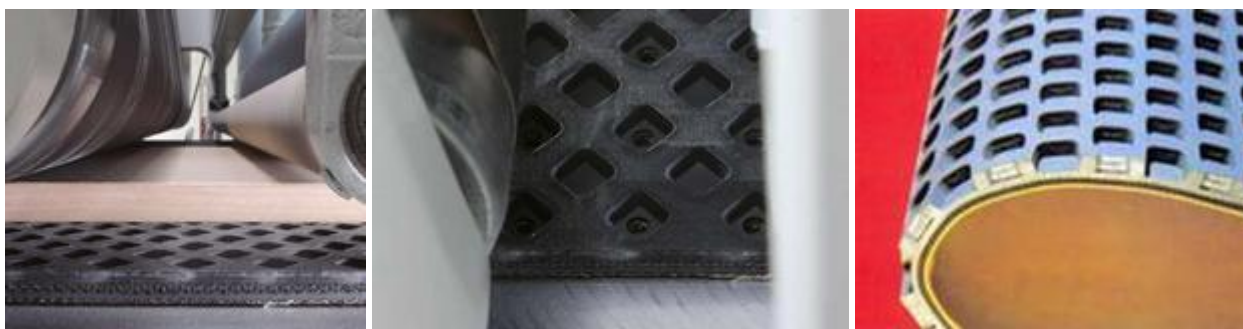
Прекрасное скольжения по поверхности станочного стола благодаря низкому коэффициенту трения

Различные виды структур рабочей поверхности для обеспечения лучшего сцепления с транспортируемой продукцией



Структура лент для шлифовально-калибровочных станков:

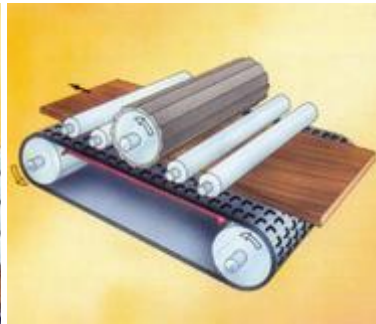
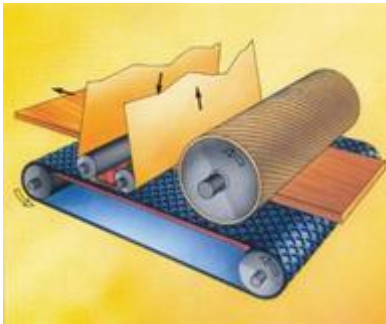
1. Рабочая поверхность — многообразие структур и степеней твердости покрывающего слоя
2. 2-х, 3-х, или 4-х слойный каркас из полиэстера
3. Приводная поверхность



### Технические характеристики бесшовных резиновых лент:

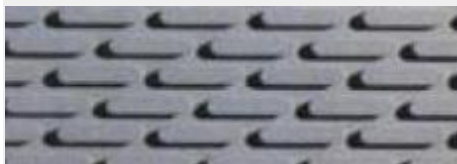
Тип каркаса	Структура рабочей поверхности	Толщина, мм	Рабочая нагрузка N/mm	Мин Ø вала, мм	Цвет	Твердость, шор
1 тяговая прокладка + 1 нижняя прокладка скольжения	LP25	7	12	90	серый	50, 60, 70
	LP25	7	12	90	черный	60
	LN25	7	12	90	серый	50, 60
	K10	7	12	90	серый	50, 60, 70
	K15	7	12	90	серый	40, 50, 60, 70
	R12	7	12	90	серый	50, 60
	R12	7	12	90	черный	60
	R20	7	12	90	серый	50, 60
2 тяговых прокладки + 1 нижняя прокладка скольжения	LP25	8	20	120	серый	50, 60, 70
	LP25	8	20	120	черный	60
	LN25	8	20	120	серый	50, 60, 70
	K10	8	20	120	серый	50, 60, 70
	K10	8	20	120	черный	60
	K15	8	20	120	серый	50, 60, 70
	R12	8	20	120	серый	50, 60
	R12	8	20	120	черный	60
	R20	8	20	120	серый	50, 60
T15	8	20	120	серый	60	
	LP25	11	30	150	серый	50, 60

3 тяговых прокладки + 1 нижняя прокладка скольжения	LN25	11	30	150	серый	50, 60, 70
	K10	11	30	150	серый	50, 60
	K15	11	30	150	серый	40, 50, 60, 70
	R12	11	30	150	серый	50, 60
	R20	11	30	150	серый	50, 60



### LP25

Структура LP25 характерна для широких ремней шлифовально-калибровочных машин и обладает высокой степенью сцепления с транспортируемой продукцией



### LN25

LN25 используется для более узких лент шлифовальных машин, а также для отделки кантов

### K15

По сравнению с R20 структура K15 более устойчива к деформации, за счет чего достигается большая точность калибровки.



### R20

Структура R20 обеспечивает точность калибровки за счет устойчивости к деформации. И обладает хорошим сцеплением

с  
материалом,  
в том числе в  
вакуумных  
системах

### R12

По сравнению с  
R20 структура  
R12 обладает  
большой  
устойчивостью к  
давлению. И так  
же обладает  
хорошим  
сцеплением с  
материалом, в  
том числе в  
вакуумных  
системах

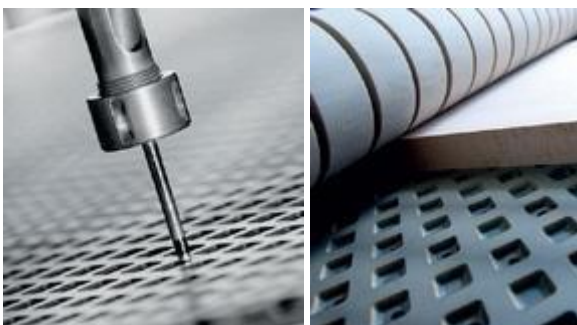


### K10

Структура  
K10  
обладает  
повышенной  
устойчивостью к  
давлению и  
более  
высокой  
степенью  
сцепления с  
материалом,  
чем R12

### T15

Структура T15  
отличается  
максимальным  
соблюдением  
плоскости  
ленты под  
рабочими  
нагрузками, а  
также хорошим  
сцеплением с  
материалом



Для работы в вакуумных системах ленты подвергаются перфорации в соответствии с пожеланиями заказчика.

А для предотвращения скольжения ленты по ширине вала, приводная поверхность лент оснащается продольным трапециевидным профилем различных размеров.

**По вопросам продаж и поддержки обращайтесь:**

Архангельск (8182)63-90-72  
Астана (7172)727-132  
Белгород (4722)40-23-64  
Брянск (4832)59-03-52  
Владивосток (423)249-28-31  
Волгоград (844)278-03-48  
Вологда (8172)26-41-59  
Воронеж (473)204-51-73  
Екатеринбург (343)384-55-89  
Иваново (4932)77-34-06  
Ижевск (3412)26-03-58  
Казань (843)206-01-48  
Калининград (4012)72-03-81  
Калуга (4842)92-23-67  
Кемерово (3842)65-04-62  
Киров (8332)68-02-04

Краснодар (861)203-40-90  
Красноярск (391)204-63-61  
Курск (4712)77-13-04  
Липецк (4742)52-20-81  
Магнитогорск (3519)55-03-13  
Москва (495)268-04-70  
Мурманск (8152)59-64-93  
Набережные Челны (8552)20-53-41  
Нижний Новгород (831)429-08-12  
Новокузнецк (3843)20-46-81  
Новосибирск (383)227-86-73  
Орел (4862)44-53-42  
Оренбург (3532)37-68-04  
Пенза (8412)22-31-16  
Пермь (342)205-81-47  
Ростов-на-Дону (863)308-18-15

Рязань (4912)46-61-64  
Самара (846)206-03-16  
Санкт-Петербург (812)309-46-40  
Саратов (845)249-38-78  
Смоленск (4812)29-41-54  
Сочи (862)225-72-31  
Ставрополь (8652)20-65-13  
Тверь (4822)63-31-35  
Томск (3822)98-41-53  
Тула (4872)74-02-29  
Тюмень (3452)66-21-18  
Ульяновск (8422)24-23-59  
Уфа (347)229-48-12  
Челябинск (351)202-03-61  
Череповец (8202)49-02-64  
Ярославль (4852)69-52-93

**Единый адрес:** [ctb@nt-rt.ru](mailto:ctb@nt-rt.ru) **Веб-сайт:** [www.combelt.nt-rt.ru](http://www.combelt.nt-rt.ru)